

**LAVAGNA** ❖ La struttura della Besanza, che si trova fra Cavi e Barassi, è di proprietà dell'amministrazione e da tempo è in condizioni di degrado

# Il centro sportivo cade a pezzi

*Maggi lancia l'allarme: «Impianti in una situazione di abbandono, si deve intervenire in tempi rapidi»*

Degrado al centro sportivo della Besanza, nel comune di Lavagna, fra Cavi e Barassi: a sottolinearlo è Mario Maggi, ex consigliere provinciale che concorre come candidato all'elezione per il sindaco di Lavagna. Una struttura di proprietà dell'amministrazione comunale data, però, in gestione ad un privato che ha esaurito il suo contratto e si appresta a smobilitare l'area. «Il sopralluogo che ho effettuato al centro sportivo della Besanza - dice Mario

Maggi che da tempo sta passando in rassegna quel che non va nel comprensorio - mi ha doppiamente sorpreso: in senso positivo e negativo. Partiamo da quello positivo: ho visto due bei campi da calcio a cinque in sintetico,

un'area ricreativa, servizi annessi e due parcheggi, di cui uno molto ampio. Il centro rappresenta per la zona un'opportunità da valorizzare per ricreare un centro di attività sportive, ludiche e di aggregazione sia per i giovani sia per le famiglie. Infatti negli anni passati, grazie alla presenza

«Scaduto il contratto del gestore»

«Lo si deve riassegnare subito»



LE PROVE

Incuria e degrado evidenti

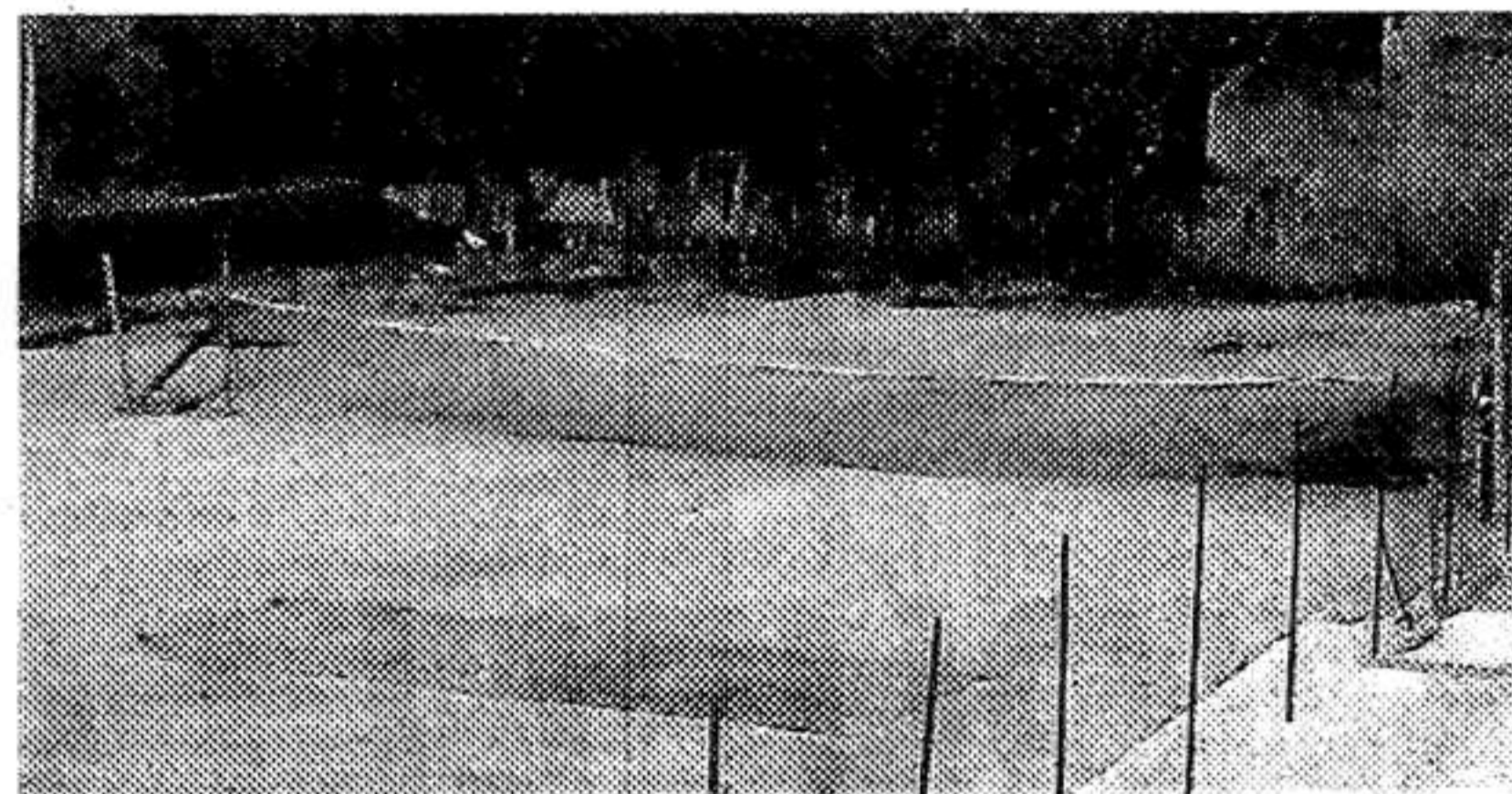
di un gestore appassionato, si sono svolte numerose manifestazioni e c'è stata una costante attività». Ma poi c'è il rovescio della medaglia e in questo caso l'aspirante primo cittadino non fa sconti: «L'aspetto negativo - prosegue Maggi - riguarda la sconcertante situazione di degrado e abbandono in cui attualmente versa la struttura, frutto di un evidente e totale disinteresse dell'amministrazione comunale che, è bene ricordarlo, è proprietaria dei

«Due campi ben tenuti»

«Servono alcuni lavori»

beni ed ha, quindi, la diretta responsabilità della manutenzione. L'incuria per così tanto tempo oltre ad impedire una buona fruizione dei beni, ne compromette fortemente il valore. Sarà necessario

rimboccarci le maniche e, in collaborazione con persone, gruppi e società sportive ridare dignità e vigore ad una struttura che sia al servizio dei residenti e dei turisti. Uno dei nostri primi obiettivi sarà quello di intervenire su questa piccola ma preziosa risorsa per la



Il centro sportivo richiede immediati interventi

comunità di Cavi, Barassi, Sorlana e Santa Giulia. Sono passato di lì perché la situazione mi è stata segnalata da molte persone. Ho avuto la fortuna di incontrare il gestore che stava smantellando una parte della struttura dato che è scaduta la convenzione comunale. Ed ho avuto modo di conoscere questa realtà. L'ex gestore mi ha detto che le spese di straordinaria amministrazione erano a carico del Comune ma il degrado dell'area è visibile a tutti. I due campi sono ben tenuti, sono molto curati. Ma per il resto c'è da fare dei lavori. La mancanza di interventi sulla struttura da diversi anni sta causando

«Recupero di alcune parti»

«Intesa con le società sportive»

un grave deterioramento. Occorrerà una veloce riassegnazione del Centro ma prima di tutto servirà un recupero di alcune parti della struttura. Magari il Comune potrebbe consegnare ad un nuovo

gestore la struttura a costo zero con l'impegno di effettuare i lavori più urgenti e utili per evitare il suo decadimento. Questa - termina Maggi - è una zona che merita attenzione. E questa opportunità speriamo non venga sprecata. Occorre assolutamente rilanciare il centro, prima che sia troppo tardi».